



АДМИНИСТРАЦИЯ ГОРОДА ПЕРМИ

ДЕПАРТАМЕНТ ЗЕМЕЛЬНЫХ ОТНОШЕНИЙ

Сибирская ул., д. 15, Пермь, 614000, тел. (342) 212-46-78, факс 212-41-51

e-mail: dzo@gorodperm.ru, <http://www.gorodperm.ru>

РАЗРЕШЕНИЕ

на размещение объекта

№ 21-01-45-121 от 07 АПР 2022

Департамент земельных отношений администрации города Перми в соответствии с пунктом 3 статьи 39.36 Земельного кодекса Российской Федерации, Положением о порядке и условиях размещения объектов на землях или земельных участках, находящихся в государственной или муниципальной собственности, на территории Пермского края без предоставления земельных участков и установления сервитутов, публичного сервитута, утвержденным постановлением Правительства Пермского края от 22.07.2015 № 478-п, заявлением от 29 марта 2022г № 21-01-06-2635

разрешает ОАО «МРСК Урала» (ИНН 6671163413, ОГРН 1056604000970, место нахождения: 620026, Свердловская область, г.Екатеринбург, ул. Мамина-Сибиряка, д. 140)

размещение объекта: линии электропередачи классом напряжения до 35 кВ, а также связанные с ними трансформаторные подстанции, распределительные пункты и иное предназначенное для осуществления передачи электрической энергии оборудование, для размещения которых не требуется разрешения на строительство (КТПС 6/0,4 кВ с оборудованием учета э/э, ВЛ 6 кВ, установка линейного разъединителя 6 кВ, для электроснабжения здания цеха пенобетона по адресу: Пермский край, г. Пермь, Индустриальный район, ул. Промышленная, дом №117 (кадастровый номер земельного участка 59:01:0000000:18760)).

на землях: государственная собственность на которые не разграничена

местоположение: Пермский край, г. Пермь, Индустриальный район, ул. Промышленная

разрешение выдано на срок: бессрочно

Дополнительные условия размещения:

способ размещения объекта: надземный

Территория, согласно схеме, расположена в зонах с особыми условиями использования территорий: охранный зона объектов электросетевого хозяйства, приаэродромная территория аэродрома аэропорта Большое Савино.

ОАО «МРСК Урала»:

1. Соблюдать Правила охраны электрических сетей, установленные постановлением Правительства Российской Федерации от 24 февраля 2009 г. № 160 «О порядке установления охранных зон объектов электросетевого хозяйства и особых условий использования земельных участков, расположенных в границах таких зон»;

2. Соблюдать Правила использования воздушного пространства, установленные постановлением Правительства Российской Федерации от 11 марта 2010 г. № 138 «Об утверждении Федеральных правил использования воздушного пространства Российской Федерации»;

3. ОАО «МРСК Урала» в соответствии с пунктом 7(2) Положения о порядке и условиях размещения объектов на землях или земельных участках, находящихся в государственной или муниципальной собственности, на территории Пермского края без предоставления земельных участков и установления сервитутов, утвержденного постановлением Правительства Пермского края от 22 июля 2015 г. № 478-п, представить в департамент земельных отношений в течении 1 месяца с момента размещения объектов материалы контрольной геодезической съемки размещенных объектов на бумажном и электронном носителях на безвозмездной основе.

Приложение: схема предполагаемых к использованию земель или части земельного участка с координатами поворотных точек границы земельного участка (на 1 л. в 1 экз.).

Начальник отдела предоставления
земельных участков по работе
с юридическими лицами



С.С.Бажина

Схема предполагаемых к использованию земель или части земельного участка

Объект: Строительство КТПС 6/0,4 кВ с оборудованием учета э/э, ВЛ 6 кВ, установка линейного разъединителя 6 кВ, для электроснабжения здания цеха пенобетона по адресу: Пермский край, г. Пермь, Индустриальный район, ул. Промышленная, дом №117 (кад. номер зем. участка 59:01:0000000:18760)

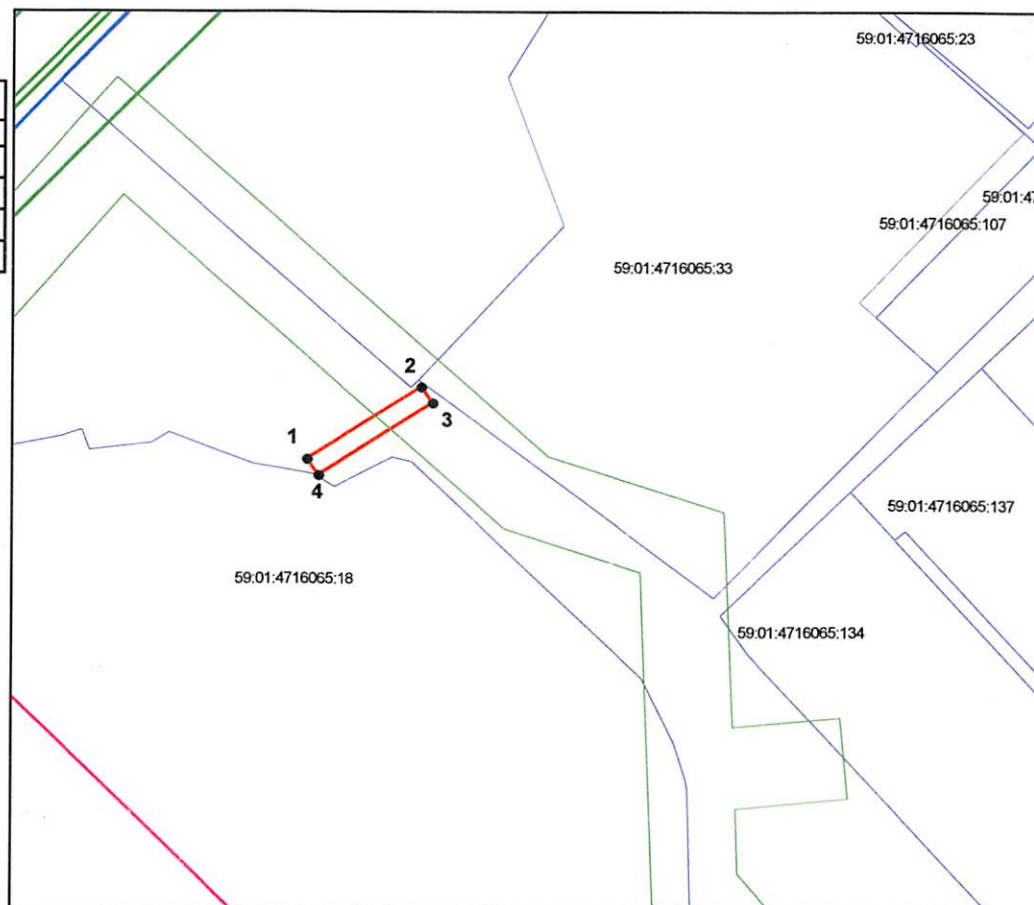
Местоположение: Пермский край, г. Пермь, Индустриальный район, ул. Промышленная

Площадь земель или части земельного участка, кв.м: 168

Категория земель: Земли населённых пунктов

Вид разрешенного использования:

Каталог координат, м		
точки грани	X	Y
1	508197,62	2226979,09
2	508216,32	2227007,01
3	508212,17	2227009,79
4	508193,47	2226981,87



Масштаб 1:2000

Условные обозначения:

- вновь образованная часть границы земельного участка
- существующая часть границы, имеющиеся в ГКН сведения о которой достаточны для определения ее местоположения
- граница кадастрового квартала
- зона с особыми условиями использования территорий
- территориальная зона
- обозначение сооружений по сведениям ГКН
- 59:01:3812269 - номер кадастрового квартала
- 59:01:3812269:8 - номер учтенного земельного участка

Описание границ смежных землепользователей:
от точки 1 до точки 1 земли Муниципального образования г. Пермь

Заявитель: ОАО "МРСК Урала"

Владимирова А.Л. (доверенность № ПЭ-452-2022 от 13.01.2022г.)